



COLEGIO OFICIAL DE INGENIEROS INDUSTRIALES DE ALAVA  
COLEGIO OFICIAL DE INGENIEROS INDUSTRIALES DE BIZKAIA  
COLEGIO OFICIAL DE INGENIEROS INDUSTRIALES DE GIPUZKOA  
COLEGIO OFICIAL DE INGENIEROS INDUSTRIALES DE NAVARRA

## Encuesta de Salarios y de Actividad Profesional 2010

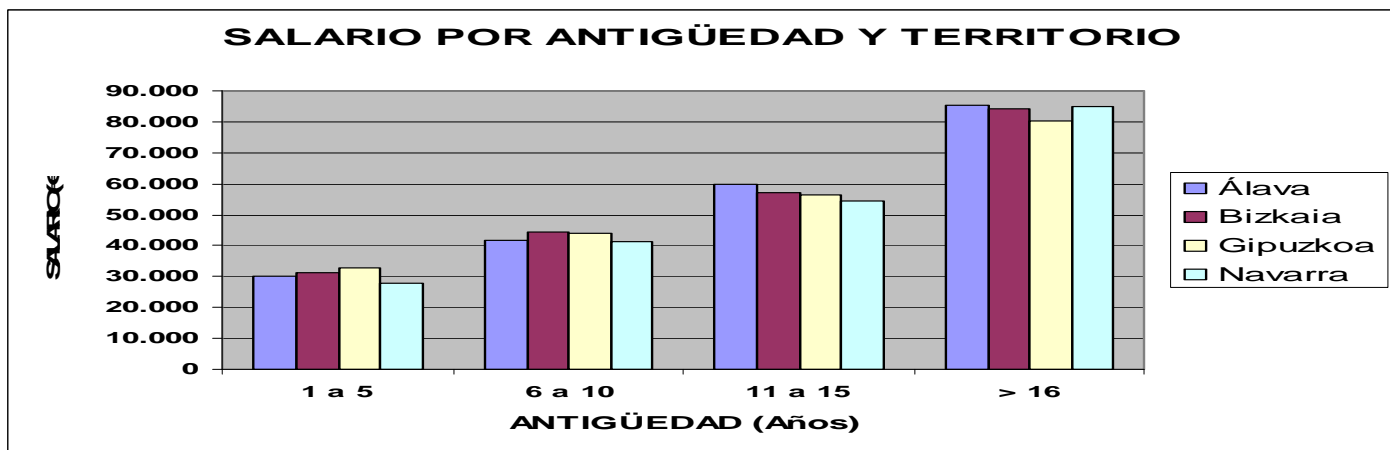
Presentamos los resultados de la Encuesta de Salarios que hemos realizado durante este año entre nuestros colegiados de Álava, Bizkaia, Gipuzkoa y Navarra, en la que han participado más de 750 compañeros. El primer punto a reseñar es el fuerte incremento en la participación de los colegiados. A continuación se presentan los datos procesados.

Las respuestas recibidas por territorios han sido:

Territorio	Encuestas (%)	Salario Medio 2008 (€)	Salario Medio 2009 (€)	Incremento Medio (%)
Álava	9	52.700	54.950	4,2
Bizkaia	35	56.250	58.000	3,0
Gipuzkoa	38	56.600	58.150	2,7
Navarra	11	54.000	55.450	2,7
Otros	7	---	---	---
<b>TOTAL (*)</b>	<b>100</b>	<b>55.800</b>	<b>57.450</b>	<b>3,2</b>

Respuestas por territorio y tramo de años de ejercicio, en el año 2009:

Territorio	Salario con 1 a 5 años (€)	Salario con 6 a 10 años (€)	Salario con 11 a 15 años (€)	Salario con > 16 años (€)
Álava	30.100	41.900	59.750	85.300
Bizkaia	31.400	44.750	57.350	84.050
Gipuzkoa	34.400	44.700	56.200	80.250
Navarra	27.750	41.300	59.450	85.050

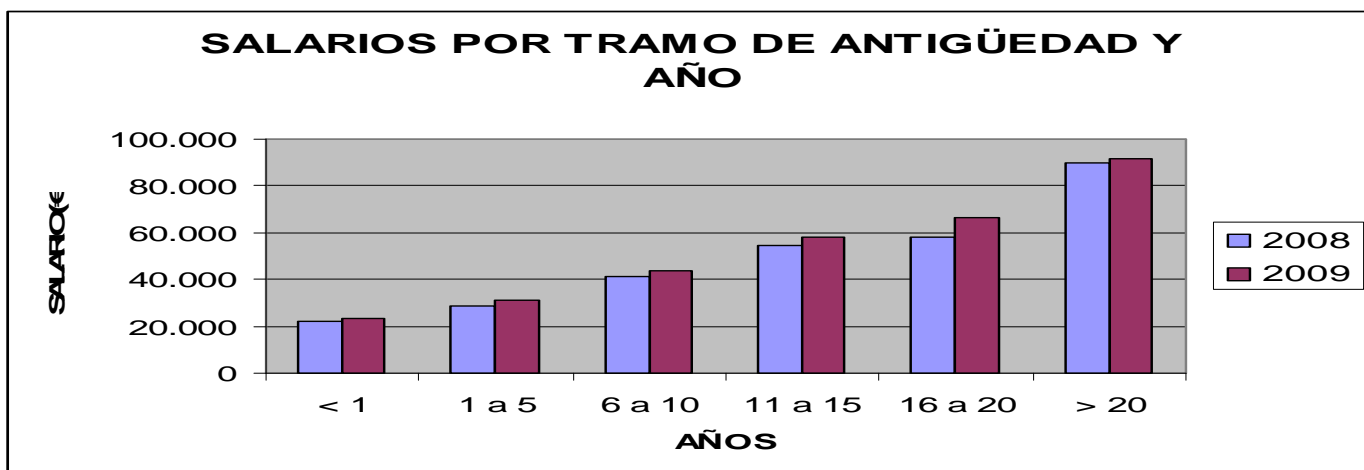


#### Salarios 2008:

Años de Ejercicio	Encuestas (%)	El 25% de los encuestados gana menos de (€)	Salario Medio 2008 (€)	El 25% de los encuestados gana más de (€)
Menos de 1	1	23.000	22.100	24.000
De 1 a 5	17	24.000	28.750	33.000
De 6 a 10	29	35.000	41.600	48.000
De 11 a 15	21	45.000	54.250	63.000
De 16 a 20	9	48.000	65.300	78.000
Más de 20	22	65.000	90.050	105.000

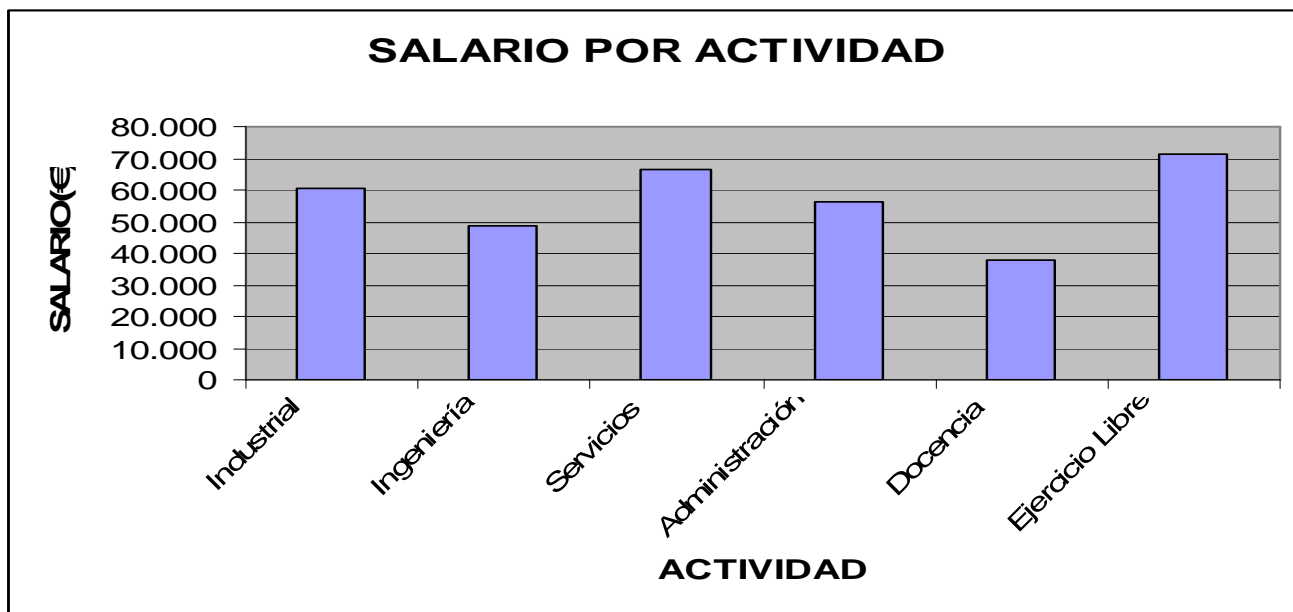
#### Salarios 2009:

Años de Ejercicio	El 25% de los encuestados gana menos de (€)	Salario Medio 2009 (€)	El 25% de los encuestados gana más de (€)	Incremento 2008 / 2009 (%)
Menos de 1	18.500	23.250	24.000	4,9
De 1 a 5	26.500	31.400	36.000	9,2
De 6 a 10	36.200	43.950	51.000	5,6
De 11 a 15	47.000	57.950	65.000	6,8
De 16 a 20	47.000	66.400	80.000	1,7
Más de 20	68.000	91.400	108.000	1,5



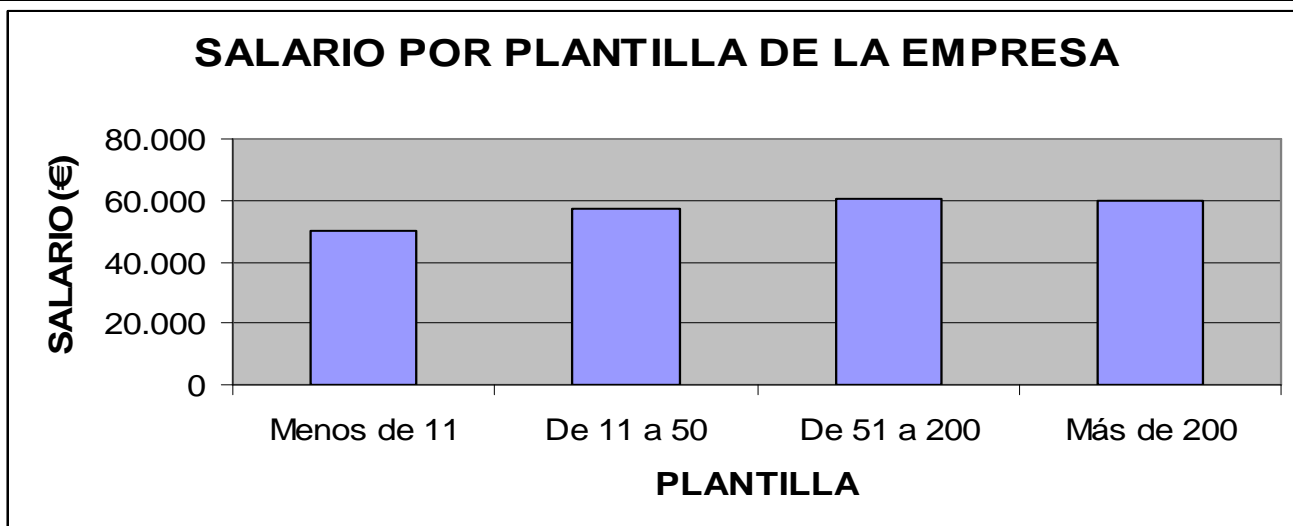
La actividad de la empresa donde trabaja es:

Sector de Actividad	Encuestas (%)	Variación 2007 / 2009 (%)	Álava (%)	Bizkaia (%)	Gipuzkoa (%)	Navarra (%)	Salario Medio 2009 (€)	Incremento 2008/2009 (%)
Industrial	49,8	-1,3	51,5	38,0	61,5	51,2	60.350	2,7
Ingeniería	28,7	5,1	29,4	39,4	18,7	31,4	48.400	4,1
Servicios	15,4	-2,3	11,8	17,3	13,8	8,1	66.650	1,2
Administración	3,1	-1,4	5,9	3,4	2,1	2,3	56.300	2,9
Docencia	0,5	-1,1	1,4	0,0	0,7	1,2	37.900	10,3
Ejercicio Libre	2,5	0,9	0,0	1,9	3,2	5,8	71.500	5,6



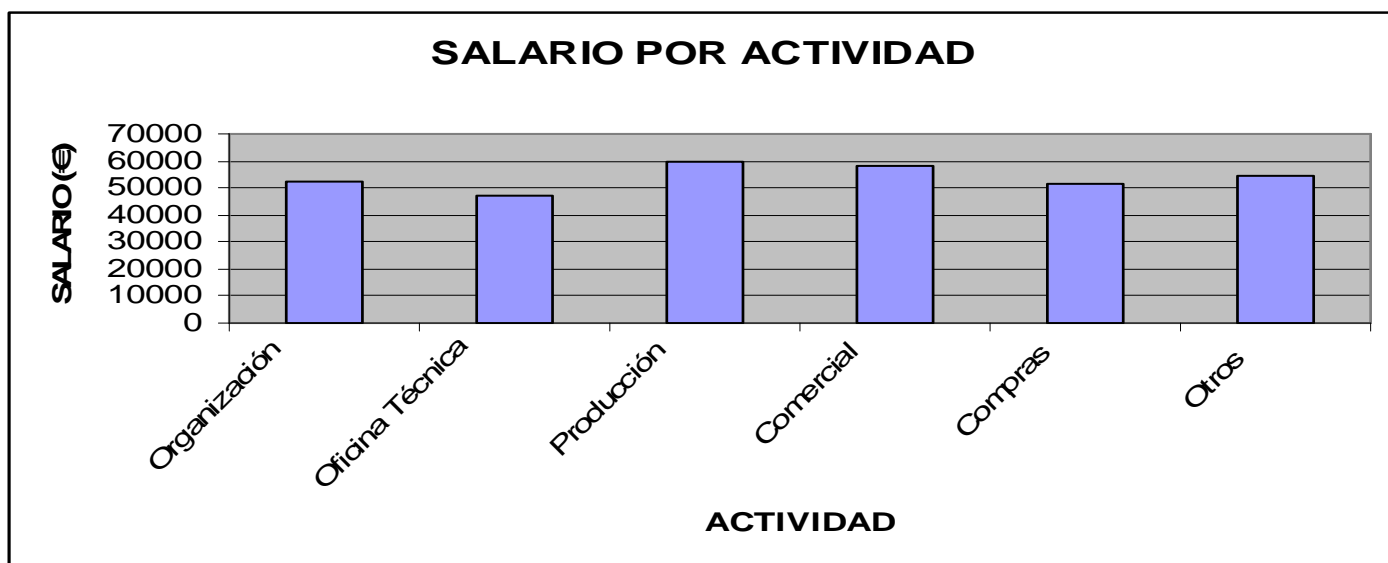
La plantilla de la empresa tiene un número de empleados de:

Plantilla	Encuestas (%)	Variación 2007 / 2009 (%)	Álava (%)	Bizkaia (%)	Gipuzkoa (%)	Navarra (%)	Salario Medio 2009 (€)	Incremento 2008/2009 (%)
Menos de 11	10,5	4,9	7,4	7,5	13,1	17,4	49.800	1,0
De 11 a 50	21,9	0,7	27,9	20,7	21,6	24,4	57.100	1,6
De 51 a 200	23,5	-0,3	23,5	21,8	26,1	23,3	60.350	3,0
Más de 200	44,1	-5,3	41,2	50,0	39,2	34,9	59.650	3,7



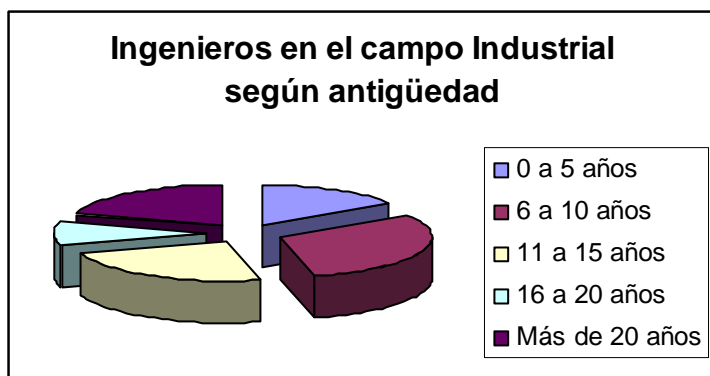
## La naturaleza del trabajo que realiza es:

Naturaleza	Encuestas (%)	Variación 2007 / 2009 (%)	Álava (%)	Bizkaia (%)	Gipuzkoa (%)	Navarra (%)	Salario Medio 2009 (€)	Incremento 2008/2009 (%)
Gerencia	16,7	0,3	9,6	33,0	41,7	15,7	89.800	0,6
Organización	12,6	-1,6	6,6	45,0	44,0	4,4	52.400	3,5
Oficina Técnica Investigación	40,0	2,3	10,1	39,0	37,3	13,6	47.200	3,7
Producción	10,8	-3,2	13,9	33,3	37,5	15,3	60.000	3,2
Comercial	6,4	-2,0	11,4	38,6	47,7	2,3	58.100	5,2
Compras	2,4	0,0	0,0	35,3	64,7	0,0	51.550	5,0
Otros	11,1	4,2	9,1	36,4	37,6	16,9	54.800	3,3

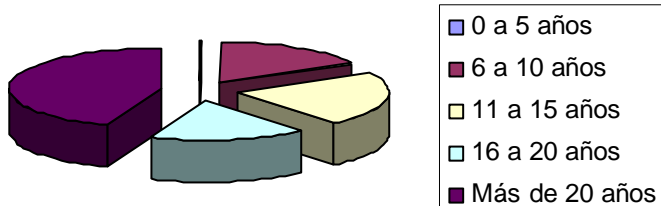


## Correlación entre actividad y antigüedad:

Sector de Actividad	0 a 5 años (%)	6 a 10 años (%)	11 a 15 años (%)	16 a 20 años (%)	Más de 20 años (%)
Industrial	15,9	30,5	23,6	9,4	20,6
Ingeniería	23,8	33,0	20,4	10,2	12,6
Servicios	9,0	22,5	20,7	9,9	37,9
Administración	4,4	21,7	26,1	8,7	39,1
Docencia	25,0	50,0	0,0	0,0	25,0
Ejercicio Libre	0,3	16,6	22,2	16,6	44,3



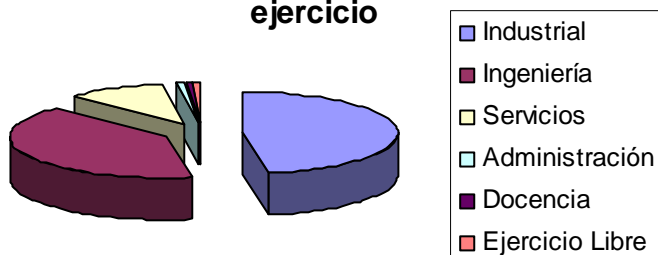
### Ingenieros en el campo del Ejercicio Libre según antigüedad



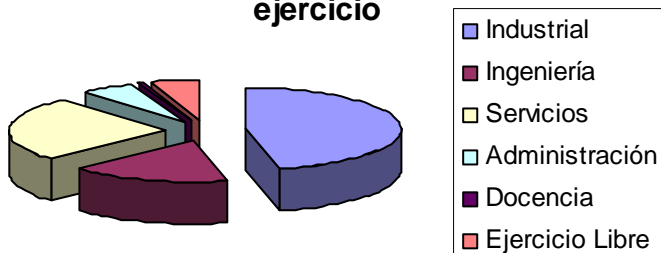
### Evolución en el tiempo de dicha correlación:

Años de Ejercicio	Industrial (%)	Ingeniería (%)	Servicios (%)	Administración (%)	Docencia (%)	Ejercicio Libre (%)
0 a 5 años	47,2	40,3	10,4	0,7	0,7	0,7
6 a 10 años	53,0	26,5	14,0	3,7	0,9	1,9
11 a 15 años	53,4	26,1	14,3	3,7	0,0	2,5
16 a 20 años	47,9	29,6	15,5	2,8	0,0	4,2
Más de 20 años	46,3	16,7	25,9	5,6	0,6	4,9

### Distribución por actividades de los Ingenieros con 0 a 5 años de ejercicio



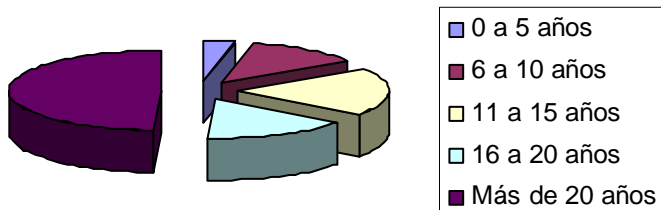
### Distribución por actividades de los Ingenieros con más de 20 años de ejercicio



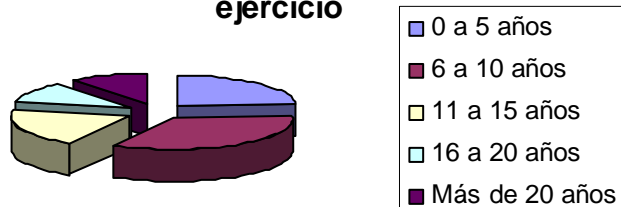
## Correlación entre naturaleza del trabajo y antigüedad:

Naturaleza	0 a 5 años (%)	6 a 10 años (%)	11 a 15 años (%)	16 a 20 años (%)	Más de 20 años (%)
Gerencia	3,2	12,7	19,0	15,9	49,2
Organización	15,1	32,2	29,0	6,5	17,2
Oficina Técnica Investigación	23,3	35,2	20,2	10,5	10,8
Producción	17,7	34,2	19,0	7,6	21,5
Comercial	16,7	22,9	25,0	2,1	33,3
Compras	12,5	25,0	43,8	0,0	18,7
Otros	14,1	33,3	21,8	10,3	20,5

### Distribución de los Ingenieros dedicados a la Gerencia según los años de ejercicio

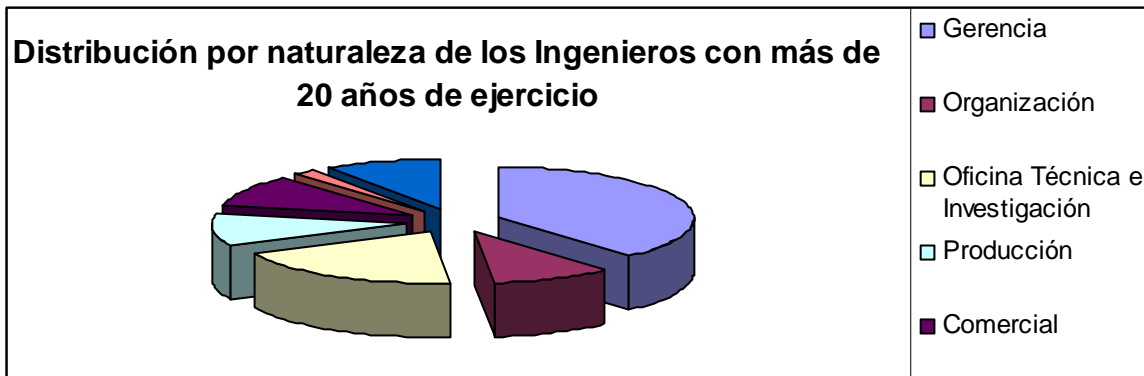
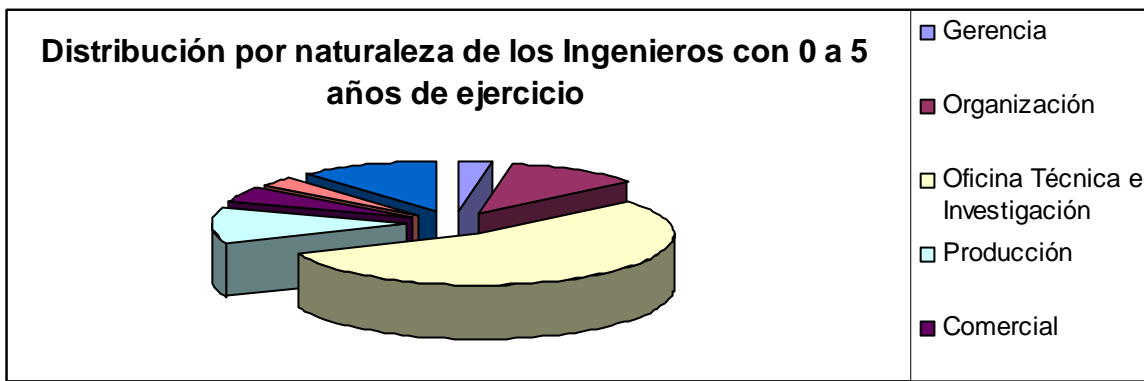


### Distribución de los Ingenieros dedicados a Oficina Técnica e Investigación según los años de ejercicio



## Evolución en el tiempo de dicha correlación:

Años de Ejercicio	Gerencia (%)	Organización (%)	Oficina Técnica / Investigación (%)	Producción (%)	Comercial (%)	Compras (%)	Otros (%)
0 a 5 años	2,8	11,1	54,9	11,1	5,6	2,8	11,7
6 a 10 años	14,4	14,9	36,7	9,3	10,2	2,3	12,2
11 a 15 años	14,9	16,8	36,6	9,3	7,5	4,3	10,6
16 a 20 años	28,2	8,5	42,3	8,5	1,4	0,0	11,1
Más de 20 años	38,3	9,9	19,8	10,5	9,9	1,9	9,7



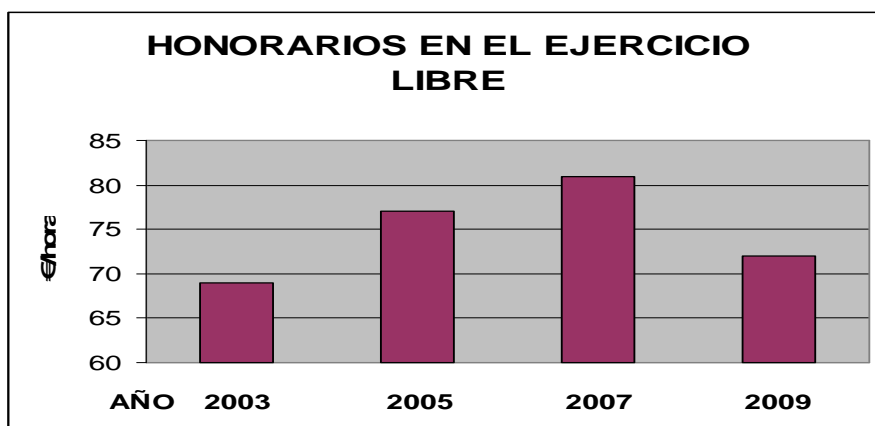
**Correlación entre naturaleza del trabajo y actividad:**

Naturaleza	Industrial (%)	Ingeniería (%)	Servicios (%)	Administración (%)	Docencia (%)	Ejercicio Libre (%)
Gerencia	50,0	18,3	25,4	1,6	0,0	4,7
Organización	54,8	18,3	19,3	5,4	1,1	1,1
Oficina Técnica Investigación	42,8	45,3	8,4	1,4	0,0	2,1
Producción	68,4	17,7	10,1	2,5	0,0	1,3
Comercial	60,4	18,7	16,7	4,2	0,0	0,0
Compras	81,2	6,3	12,5	0,0	0,0	0,0
Otros	41,0	16,7	24,4	10,3	3,8	3,8

**Honorarios en el ejercicio libre de la profesión.**

Cuando el Ingeniero trabaja por **cuenta propia**, y factura por horas, el precio medio resulta ser de **71,9 €/hora**.

Año	Precio Medio (€/hora)
2003	69
2005	77
2007	81
2009	72



**Precio del kilómetro en el 2009 al utilizar el automóvil propio:**

La media de las respuestas obtenidas corresponden a 0'307 € el kilómetro

El 25% de los encuestados cobran 0'28 € el kilómetro, ó menos

El 25% de los encuestados cobran 0'33 € el kilómetro, ó más



**COLEGIO OFICIAL DE INGENIEROS INDUSTRIALES DE ALAVA  
COLEGIO OFICIAL DE INGENIEROS INDUSTRIALES DE BIZKAIA  
COLEGIO OFICIAL DE INGENIEROS INDUSTRIALES DE GIPUZKOA  
COLEGIO OFICIAL DE INGENIEROS INDUSTRIALES DE NAVARRA**

## Anexo a la Encuesta de Salarios y de Actividad Profesional 2010, por sexo

A continuación, se presentan unas tablas, obtenidas al diferenciar los resultados de la Encuesta de Salarios realizada durante este año, entre hombre y mujeres.

### Datos según los años de Ejercicio:

Años de Ejercicio	Mujeres (%)	Mujeres (€)	Hombres (%)	Hombres (€)	TOTAL (%/Total)	TOTAL (€)
De 1 a 5	21,8	30014	78,2	31803	18,5	31413
De 6 a 10	14,6	44994	85,4	43768	29,5	43948
De 11 a 15	15,2	61478	84,8	57323	22,5	57956
De 16 a 20	13,3	58688	86,7	67570	8,9	66386
Más de 20	12,3	98178	87,7	90629	20,6	91559
<b>Total</b>	<b>15,5</b>	<b>54497</b>	<b>84,5</b>	<b>56964</b>	<b>100</b>	<b>56582</b>

### Respuestas según la Actividad:

Sector de Actividad	Mujeres (%)	Mujeres (€)	Hombres (%)	Hombres (€)	TOTAL (%/Total)	TOTAL (€)
Industrial	12,9	54865	87,1	61162	50,1	60349
Servicios	13,1	49498	86,9	48236	28,4	48401
Administración	18,0	72646	82,0	65346	15,3	66662
Los 3 Sectores	13,8	57107	86,2	57869	93,8	57764
<b>Total</b>	<b>13,5</b>	<b>71300</b>	<b>86,5</b>	<b>53550</b>	<b>100</b>	<b>55946</b>

Dependiendo de la Plantilla de la empresa u organización:

Plantilla	Mujeres (%)	Mujeres (€)	Hombres (%)	Hombres (€)	TOTAL (%/Total)	TOTAL (€)
<b>Menos de 11</b>	11,0	55920	89,0	49046	10,1	49798
<b>De 11 a 50</b>	10,6	61829	89,4	56549	22,0	57110
<b>De 51 a 200</b>	12,2	61738	87,8	60173	23,7	60364
<b>Más de 200</b>	15,6	55525	84,4	60417	44,2	59655

Finalmente, dependiendo de la Naturaleza del trabajo:

Naturaleza	Mujeres (%)	Mujeres (€)	Hombres (%)	Hombres (€)	TOTAL (%/Total)	TOTAL (€)
<b>Gerencia</b>	4,8	81897	95,2	90208	17,4	89799
<b>Organización</b>	20,4	50258	79,6	52944	12,8	52396
<b>Oficina Técnica Investigación</b>	13,6	44846	86,4	47546	39,4	47177
<b>Producción</b>	10,1	57750	89,9	60224	10,9	59973
<b>Comercial</b>	10,4	75540	89,6	56039	6,6	58070
<b>Compras</b>	25,0	52649	75,0	51168	2,2	51538
<b>Otros</b>	19,2	39520	80,8	58448	10,7	54808